

## 設置チェックシート(水位データ集録装置 NetLG-001N)

地点		実施日	年	月	日	実施者		天候	
----	--	-----	---	---	---	-----	--	----	--

**【集録装置】**

型 式 NetLG-001N

製 造 番 号 No.

ROMバージョン ( )

製 造 年 月 年 月

**【機器基本設定】**

ネットワークアドレス	#	電 源	外 部	V	
水位記録インターバル			電 池	メイン V	サブ V
インターバル6時間 以上の記録時刻			内部温度	℃	
			時計確認	<input type="checkbox"/>	
			ノイズフィルタ	50 / 60 Hz	

**【水位センサ】**

型 式 DS-1 m計 m付

製 造 番 号 No.

製 造 年 月 年 月

**【観測】**

半自動(機器単独)    通信機接続    無線機→通信機接続

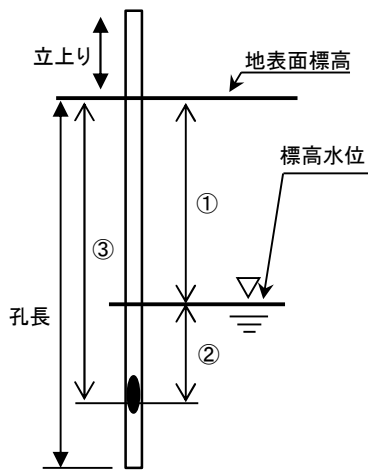
**水位セットアップ**

センサ係数	オフセット	m	センサ深度	GL-m	地表面標高	EL.m
-------	-------	---	-------	------	-------	------

転送データ  実水位のみ    地下水位のみ    標高水位のみ    実水位&地下水位    実水位&標高水位

**警報設定**

警報	監視項目	警報値 (m)	(上限 / 下限) ヒステリシス値(m)	( 上昇 / 下降 )			アラート	
				経時時間	判定条件	判定条件値(m)	番号	宛先
警報 1	上限/下限/上昇/下降				有効 / 無効			#
警報 2	上限/下限/上昇/下降				有効 / 無効			#
警報 3	上限/下限/上昇/下降				有効 / 無効			#
警報 4	上限/下限/上昇/下降				有効 / 無効			#



① 地下水位	GL-m
② 実水位	m
③ センサ深度	GL-m
立上り	m
孔長	m

地点名:

警報接点	A / B
ON 時間	

記録開始時刻		時	分
開始時 データ	地下水位		GL-m
	手測り		GL-m

**備 考**

---



---



---